

בטיחות ברמה אחת



מכון התקנים הישראלי

EFS הנדסה
פתרונות למיגון אש



FIRE DAMPER



FIRE RATING

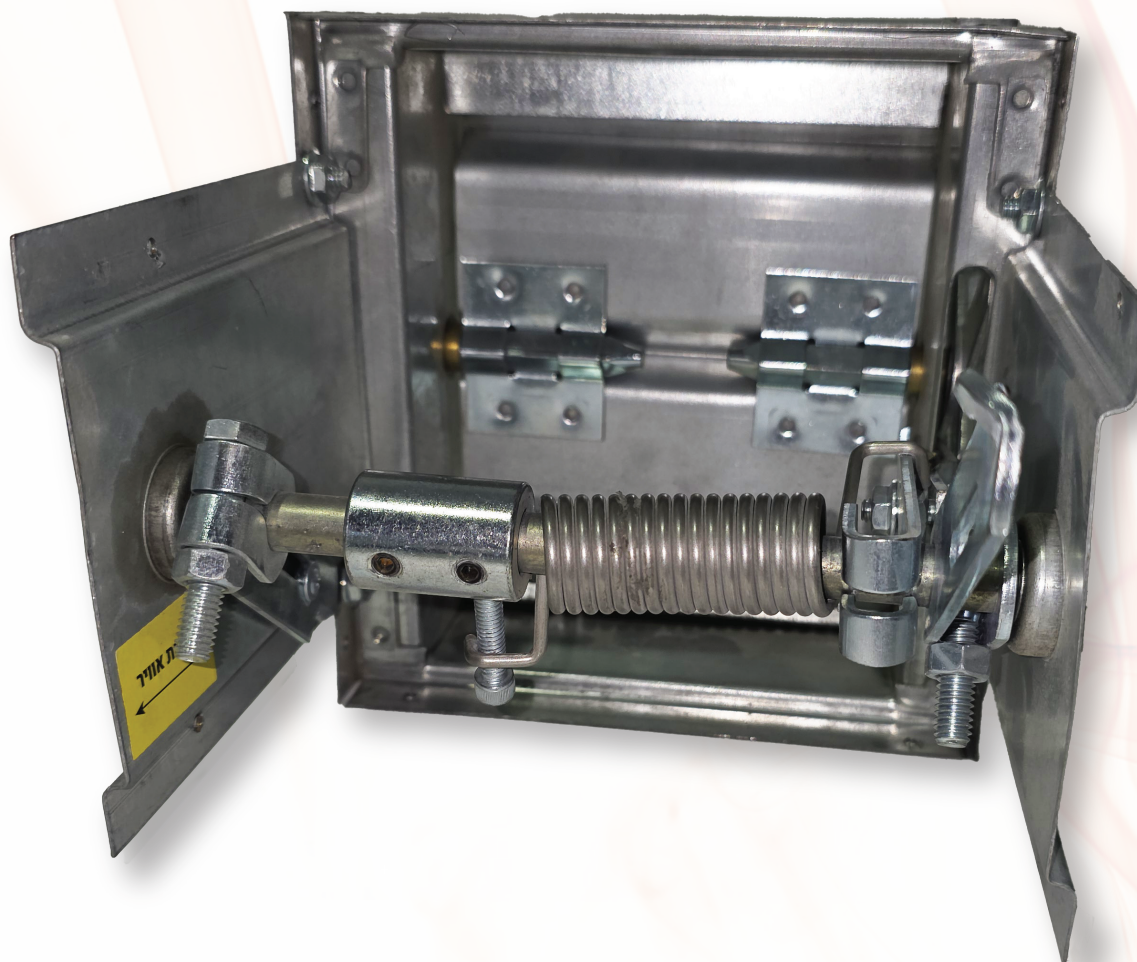


ISRAELI PRODUCT

מדף אש רב להבי

למערכות דינמיות וסטטיות, עמידות אש 1.5 שעות

EFS-F1.5





המדפים של חברת EFS הנדסה מיוצרים בישראל ובעלי סימון תו תקן ישראלי לתקני 1001 חלק 3 (UL 555) ו-1001 חלק 4 (UL 555S). המדפים מיוצרים תחת פיקוח של מכון התקנים הישראלי, בהתאם לדרישות התקן הישראלי המאמץ את תקני UL.

תיאור:

דגם EFS-F-1.5 הוא מדף אש ממונע או מוחזר קפיץ עם להבים מסוג 3V בעל עמידות אש של 1.5 שעות. מדף זה נועד להשיב את עמידות האש לקירות/מחיצות אש בהם יש מעבר של מובלי אוויר (תעלות).

יישום:

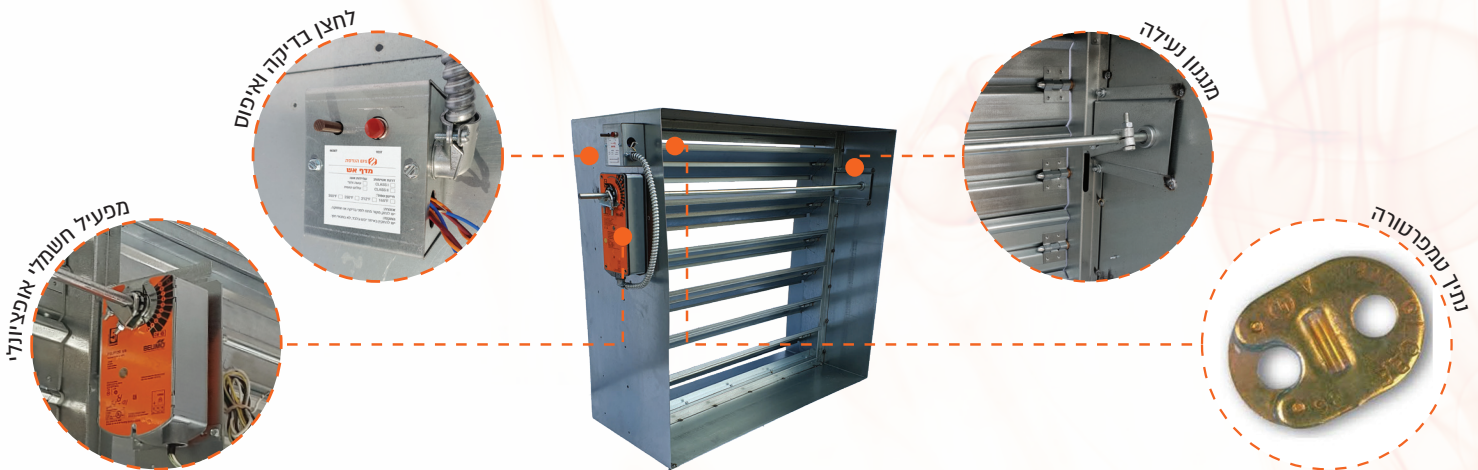
מדף זה מאושר ליישום אופקי ואנכי, כחלק ממערכות סטטיות בהן אין זרימה של אוויר במקרה שריפה.

תנאי בדיקה:

- עמידות אש: 1.5 שעות
- בדיקת זרנוק מים: לחץ 30 psi

מבנה:

מסגרת	פח מגלוון, עובי 0.8 מ"מ, מיוצר ברול פורמינג (ערגול) בתוספת פינות לחיזוק
להבים	פח מגלוון, עובי 1.5 מ"מ, מיוצר ברול פורמינג (ערגול) לצורת 3V
חתך להבים	108-184 מ"מ
עומק מסגרת	127 מ"מ
מידות	טווח סטייה של עד 2%
מיסבים צירים	תותב עשוי ברונזה
צירים	פלדה מצופה
זרוע מקשרת	פלדה מצופה
שרוול	פח מגלוון, עובי 1 מ"מ
חיישן טמפרטורה	חיישן טמפרטורה אלקטרוני טמפי' אפשריות: 350°F (177°C) / 250°F (121°C) / 212°F (100°C) / 165°F (74°C)





עמידות אש

מדפי אש נבדקים כחלק ממערכת בעלת עמידות אש אופקית או אנכית, ובכך משיבים לקיר את עמידות האש. תקן הבדיקה קובע רף של זמן-טמפרטורה אשר המדף נדרש לעמוד בו על מנת לקבל את סיווג האש. לאחר בדיקת האש ובסמיכות לה מתבצעת בדיקת זרנוק מים (Hose Stream) שנועדה לבחון את ההשפעה של לחץ המים, אפקט הקירור והכרסום (ארוזיה) של הפח. בהתאם לדרישות הבדיקה, מדפי האש מקבלים סיווג עמידות אש של שעה וחצי או שלוש שעות.

מדפי האש של חברת EFS הם היחידים בישראל שעברו את בדיקת זרנוק המים (Hose Stream).



מידות:

המדפים של חברת EFS הם היחידים שנבדקו כמכלול (Multi-Section) במצב אנכי ואופקי מה שמאפשר לנו להציע טווח רחב של גדלים.

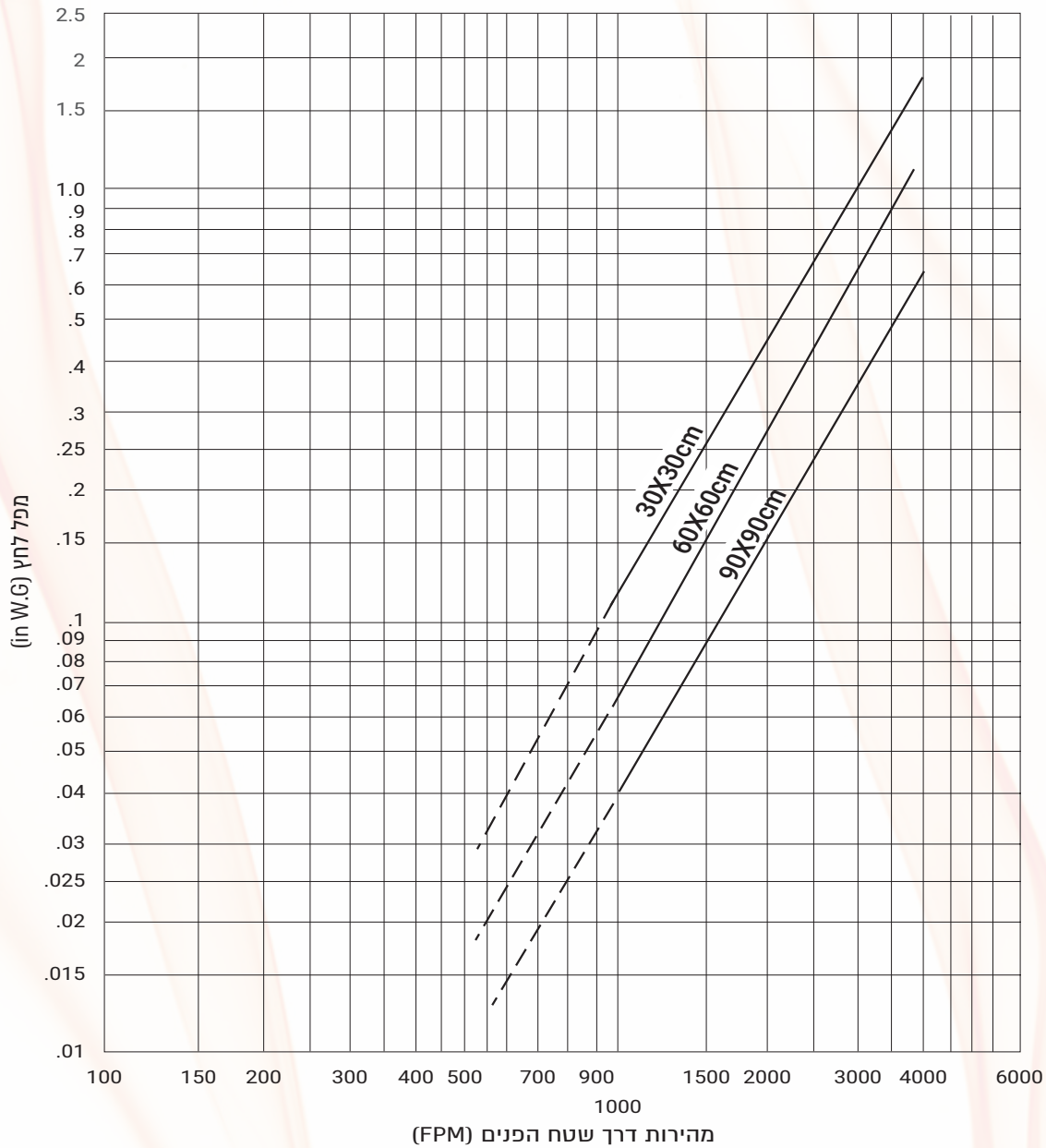
גודל מינימלי (ס"מ)	גודל מקסימלי ליחידה (ס"מ)	גודל מקסימלי למכלול (ס"מ)
15x15	91x122	243x367

התקנה:

מדף זה חייב להיות מותקן בתוך קיר האש, בהתאם להוראות ההתקנה הזמינות באתר החברה.

דרישות השרוול:

שרוול סטנדרטי הוא בעומק 40 ס"מ והוא מתאים לקירות/תקרות בעומק של עד 15 ס"מ, בתוספת זוויות התקנה משני הצדדים. כאשר עובי הקיר עולה על 15.2 ס"מ יש להוסיף לאורך השרוול 2.5 ס"מ לכל תוספת של 2.5 ס"מ בעובי הקיר. התוספת לאורך השרוול תתווסף לצד ללא המנוע.



אפשרויות לבחירת המזמין:

תוספת זוויות חיבור שרוול

צד אחד שני צדדים

מפעיל מאושר

\ Belimo \ Siemens
 \ Honeywell \ מנגנון מוחזר קפיץ

מתח

24V (סטנדרט) 230V

תוספת פתח גישה

אורך השרוול נקבע בהתאם לעובי הקיר בו מותקן מדף האש. מינימום 40 ס"מ.

אורך שרוול מינימלי מומלץ (ס"מ)	עובי הקיר (ס"מ)
40	15
46	20
56	30
60	40

סיומת השרוול ישרה. יש אפשרות להזמין תוספת של חיבור נתיק, כמפורט בתקן ובהוראות ההתקנה.